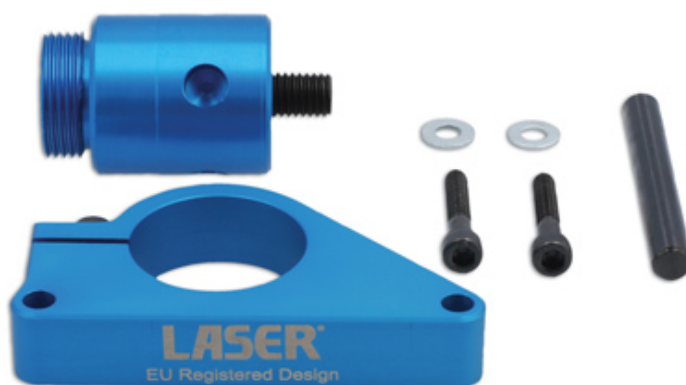


## Ausbauwerkzeug für HD-Dieselmotorkraftstoffpumpe – für

Die 1,6- und 2,0-Liter-Dieselmotoren W654 von Mercedes-Benz laufen mit einer HD-Dieselmotorkraftstoffpumpe, die über eine Steuerkette angetrieben wird. Die Steuerkette befindet sich hinten am Motor, weshalb bei Reparaturarbeiten, die einen Ausbau der Steuerkette erfordern, der Motor ebenfalls ausgebaut werden muss – es sei denn, das Pumpenritzel lässt sich beim Ausbau der Pumpe fixieren. Mit dem Laser-Werkzeug 8095 kann das Pumpenritzel beim Aus- und Wiedereinbau der HD-Kraftstoffpumpe sicher arretiert werden.



### Additional Information

- Einsatzmöglichkeiten für Fahrzeuge u. a.: A-Klasse (ab 2019), B-Klasse (ab 2019), C-Klasse (ab 2018), CLA (ab 2019), CLS (ab 2018), E-Klasse (ab 2016), GLB (ab 2019), GLC Coupé (ab 2019), GLE (ab 2019), V-Klasse (ab 2019), Vito (ab 2019).
- Einsatzmöglichkeiten für Motoren u. a.: 1,6 l – 654.916 und 2,0 l – 654.920.
- Entspricht OEM W654 589 0014 00.
- Speziell für den Einsatz bei eingebautem Motor im Fahrzeug entwickelt.
- In der EU geschütztes Gebrauchsmuster. Hergestellt in Sheffield. Verwendung gemäß den OEM-Anweisungen.

<http://lasertools.co.uk/product/8095>

